

DÓNDE UTILIZAR LOS INDICADORES

El sistema de información INDISUELOS-CHACO puede ser utilizado en la provincia de Chaco en suelos de textura fina (Molisoles, Inceptisoles o Alfisoles) con cultivos forestales o destinados a cultivos agrícolas en siembra directa. Sin embargo, es importante destacar que se ha encontrado que en suelos de textura fina bajo labranza convencional, los indicadores establecidos en el INDISUELOS-CHACO han sido sensibles (datos no publicados). Se consideran suelos de textura fina aquellos con contenidos de limo + arcilla mayores a 500 g.kg^{-1} .

En la figura 1 se representan los órdenes de suelo predominantes en la provincia del Chaco (Molisoles, Inceptisoles, Alfisoles y Entisoles). **Las áreas correspondientes a los órdenes Molisoles, Inceptisoles y Alfisoles donde puede ser utilizado el INDISUELOS-CHACO están coloreadas en verde, azul y rojo, respectivamente.** Para poder utilizar el INDISUELOS-CHACO en Entisoles (áreas en amarillo) se requiere una validación previa, ya que a diferencia de los demás órdenes, estos suelos poseen altos contenidos de arena.

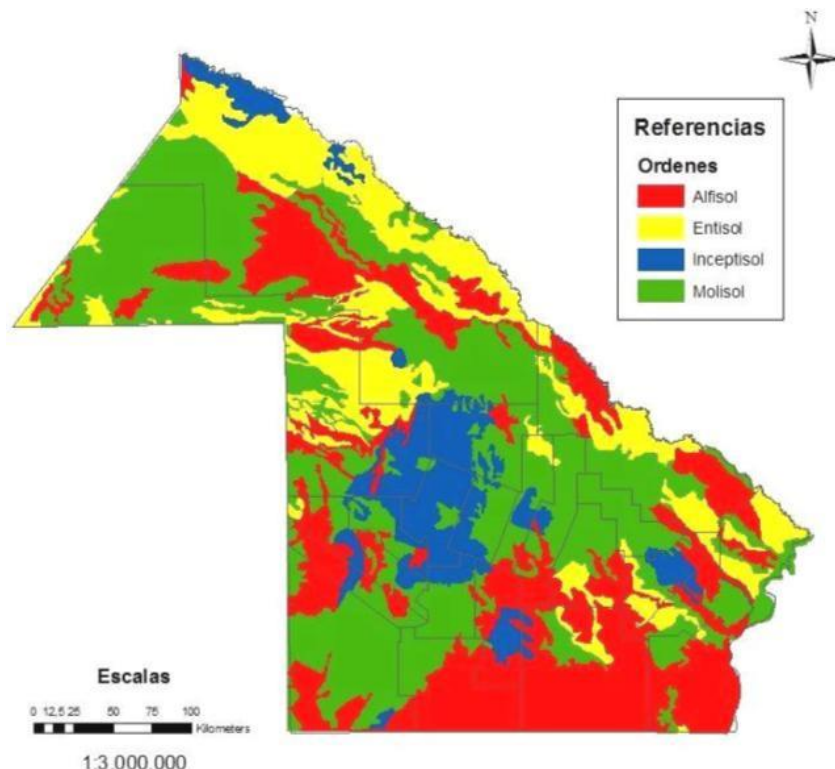


Figura 1. Órdenes de suelo presentes en la Provincia del Chaco.